

RAPPORT DURABLE 2023

ONE CREATION 
Impact finance

Certified



Corporation

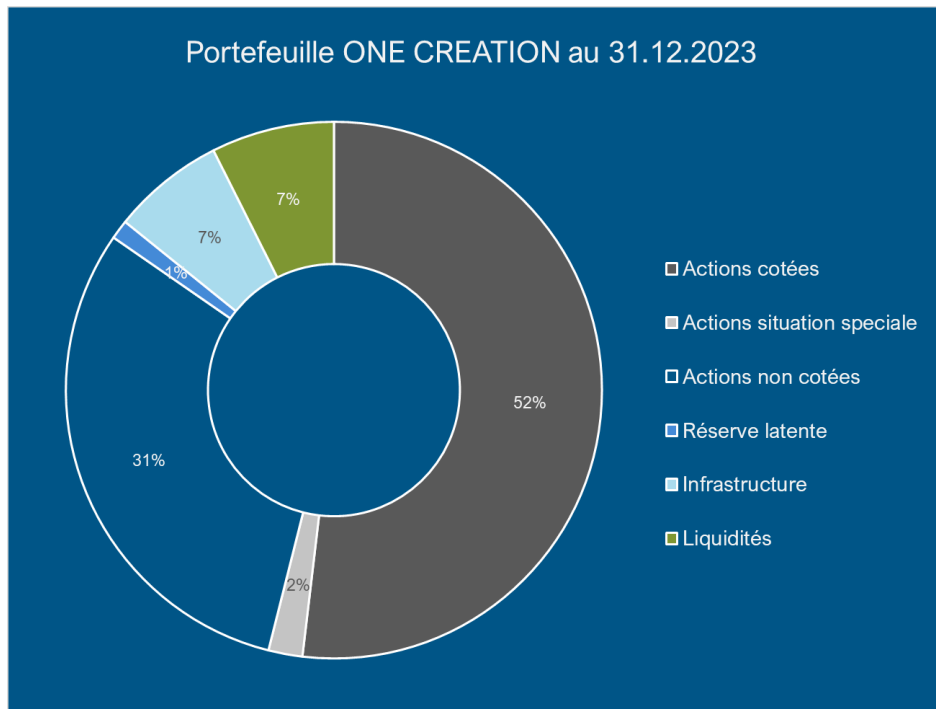


RAPPORT DURABLE

MÉTHODOLOGIE.....	3
PHILOSOPHIE D'INVESTISSEMENT.....	5
CERTIFICATIONS DE LA SOCIÉTÉ DE GESTION :.....	5
EXCLUSIONS.....	6
THÉMATIQUES.....	7
RÉPARTITION THÉMATIQUE.....	7
DONNÉES ESG.....	10
NOTATION ESG DU PORTEFEUILLE COTÉ.....	10
NOTATION ESG PAR SOCIÉTÉ.....	11
ANALYSE D'IMPACT DU PORTEFEUILLE.....	12
PART DU CHIFFRE D'AFFAIRES À IMPACT ENVIRONNEMENTAL POSITIF (<i>GREEN SHARE</i>).....	12
IMPACT CARBONE.....	13
IMPACT CARBONE - PAR SOCIÉTÉS.....	13
IMPACT CARBONE - PAR SECTEUR.....	15
ENGAGEMENT DES SOCIÉTÉS AU SBTi.....	16
OBJECTIFS DE DÉVELOPPEMENT DURABLE.....	18
POSITIONNEMENT DES SOCIÉTÉS.....	19
CONTRIBUTIONS AUX ODD.....	20

MÉTHODOLOGIE

Le présent rapport durable analyse le portefeuille actions de ONE CREATION. Il est composé de 32 sociétés cotées, 11 sociétés non cotées et 2 en situation spéciale. Un total de 45 sociétés. Ceci représente 85% des actifs sous gestion de ONE CREATION, le reste étant la réserve latente avec 1%, infrastructure 7%, et liquidités de 7% pour l'exercice 2023.



Exclusions

Au début du rapport durable, vous trouverez les exclusions appliquées dans le processus d'investissement des sociétés cotées de ONE CREATION.

Thématiques

Nous investissons dans des thématiques à fort impact environnemental, porteuses sur le long terme. À ce jour, nous avons défini huit thématiques.

Données ESG

Les données ESG sont fournies par Refinitiv (LSEG). Dans cette section seulement les sociétés cotées sont analysées.

Analyse d'impact du portefeuille

De la même manière que dans la section précédente, les données environnementales sont fournies par Refinitiv (LSEG). Dans cette section seulement les sociétés cotées sont analysées.

Impact carbone

Pour le calcul de l'impact carbone, nous prenons les données des émissions de carbone fournies par Refinitiv ou, dans certains cas, nous relevons directement dans le rapport annuel de la société en question. Ensuite, nous déterminons combien de carbone appartient à ONE CREATION, ceci s'attribue selon le pourcentage de détention (*ownership*) dans la société.

Dans la partie « intensité carbone » nous faisons un zoom sur les deux sociétés les plus polluantes du portefeuille (Saint-Gobain et Air Products & Chemicals), pour montrer que ce sont des sociétés *best-in-class*, plus avancées en matière environnementale que leurs concurrents.

Engagements des sociétés au SBTi

Les données du SBTi montrent les engagements des entreprises vers des objectifs concrets de réduction des émissions a gaz à effet de serre.

Objectifs de développement durable

Le rapport durable finit avec l'analyse des ODD (SDG en anglais) pour l'entier du portefeuille actions. Nous avons identifié les ODD les plus représentatifs pour chaque société. Ensuite, nous montrons une consolidation pondérée de ces données.

PHILOSOPHIE D'INVESTISSEMENT

ONE CREATION est engagé dans l'investissement dans les technologies environnementales (*cleantech*) en tant que moteur de croissance économique durable. Nous identifions et investissons dans des entreprises cotées qui développent des solutions novatrices pour résoudre les défis environnementaux mondiaux tout en offrant un rendement financier solide. Notre approche d'investissement repose sur une analyse approfondie des fondamentaux financiers et techniques des entreprises *cleantech*, ainsi que sur une évaluation rigoureuse de leur potentiel de croissance à long terme. Nous croyons fermement que notre engagement envers les *cleantech* reflète non seulement notre vision de la prospérité économique, mais aussi notre engagement envers la protection de l'environnement et la création d'un avenir durable pour les générations futures, tout en offrant des rendements financiers attrayants pour les associés de ONE CREATION.

CERTIFICATIONS DE LA SOCIÉTÉ DE GESTION :

CONINCO Explorers in finance



Depuis 2014, CONINCO Explorers in finance est signataire des "Principle for Responsible Investment".

Certified



Corporation

This company meets the highest standards of social and environmental impact

Notre entreprise est B Corp depuis 2018 et la certification a été renouvelée en 2023.

EXCLUSIONS

Les restrictions ci-après sont appliquées au portefeuille ONE CREATION. Sont exclues les compagnies exerçant des activités dans les domaines suivants (si le chiffre d'affaires découlant de cette activité excède 5% du chiffre d'affaires consolidé) :



- Fabrication d'armes et d'autres produits militaires ;
- Production et transformation du tabac ;
- Fabrication d'alcool ;
- Jeux de hasard ;
- Ingénierie génétique ; (Sociétés utilisant la technologie génétique en milieu environnemental.)

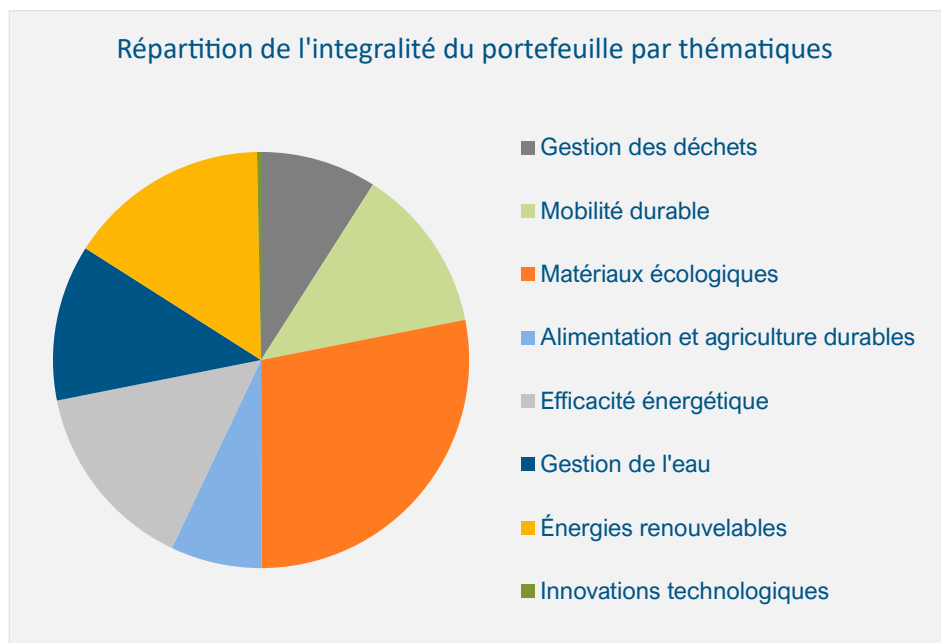
De plus, les sociétés sont exclues si une part importante de leur activité impacte négativement l'environnement.

Au niveau des rating ESG, nous excluons les sociétés ayant les plus mauvais rating ESG. Nous utilisons les notations ESG de Refinitiv.

THÉMATIQUES

RÉPARTITION THÉMATIQUE

Ce graphique illustre la répartition des sociétés selon les thématiques définies par ONE CREATION :



Nous investissons dans des thématiques à fort impact environnemental qui sont porteuses sur le long terme.

Dans cette section, nous présentons toutes les sociétés du portefeuille groupées par thématiques.

Classification de l'engagement des sociétés non cotées et les situation spéciales - par thématiques -



Classification de l'engagement des sociétés cotées - par thématiques -



Matériaux écologiques

SAINT-GOBAIN

dynacor

Johnson Controls



dsm-firmenich

Johnson Matthey

AIR PRODUCTS

umicore



Mobilité durable

SHIMANO

[CSX]



RICARDO



Energies renouvelables

SWECO

NIBE



SGS

APPLIED MATERIALS

KYOCERA



Gestion des déchets

Aurubis

TOMRA



Efficacité énergétique

Schneider Electric

WASION

LEM

spectris

rotork

BELIMO



Gestion de l'eau

DANAHER

Veralto

Halma

GEBERIT

WATTS

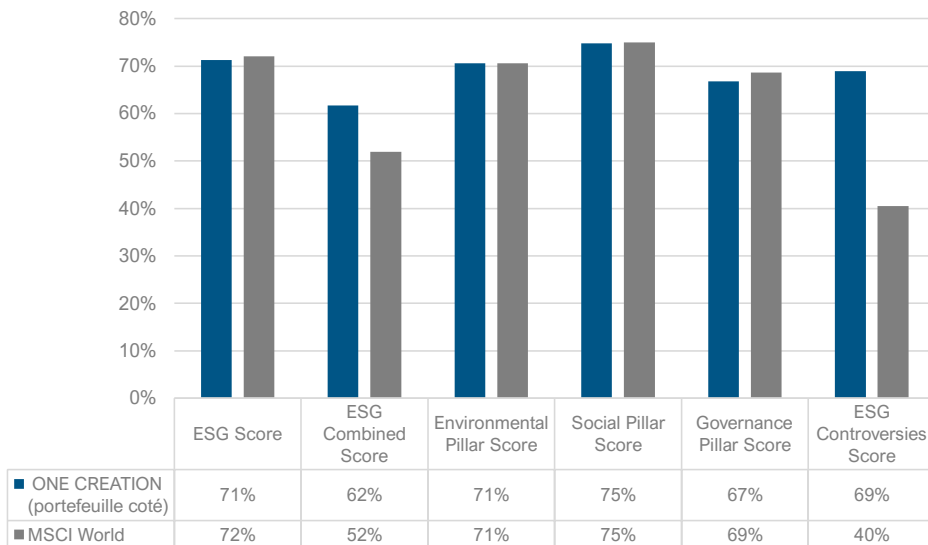


Badger Meter

DONNÉES ESG

NOTATION ESG DU PORTEFEUILLE COTÉ

Comparaison des différents scores ESG par rapport au benchmark



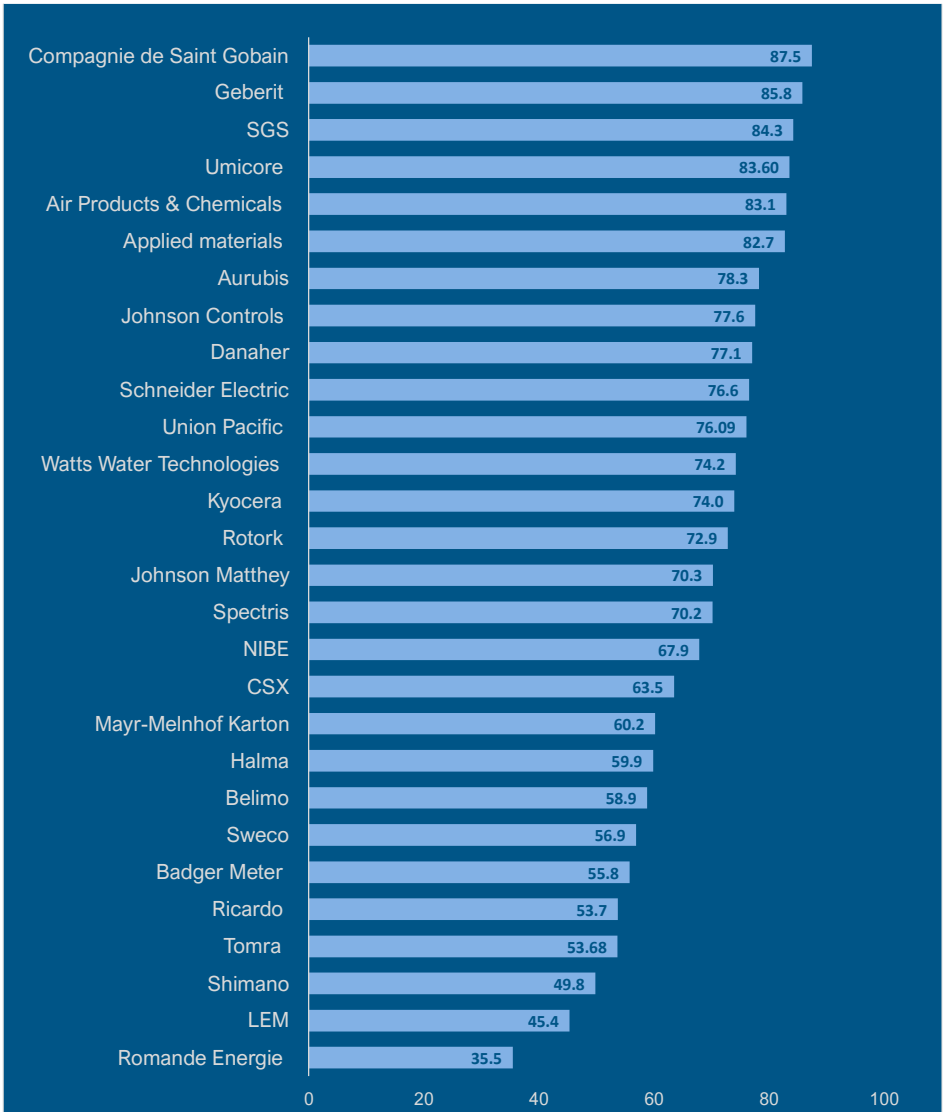
Source : Refinitiv | Couverture : 88% pour ONE CREATION et 99% pour MSCI World

Le portefeuille coté de ONE CREATION est bien situé par rapport à l'indice. Il ressort qu'il est surtout mieux au niveau des controverses.

La notation ESG fait référence à l'évaluation des performances d'une entreprise en matière d'Environnement, de Social et de Gouvernance (ESG). Cette notation est utilisée par les investisseurs et les analystes pour évaluer la durabilité et la responsabilité sociale d'une entreprise.

Les controverses, parfois également appelées "risques ESG", font référence aux incidents ou aux pratiques d'une entreprise qui suscitent des préoccupations en matière d'environnement, de social ou de gouvernance et qui peuvent avoir un impact négatif sur sa réputation, ses performances financières ou sa durabilité à long terme. Ces controverses peuvent inclure des violations des droits de l'homme, des scandales de corruption, des atteintes à l'environnement, des conflits d'intérêts au sein de la direction, etc.

NOTATION ESG PAR SOCIÉTÉ



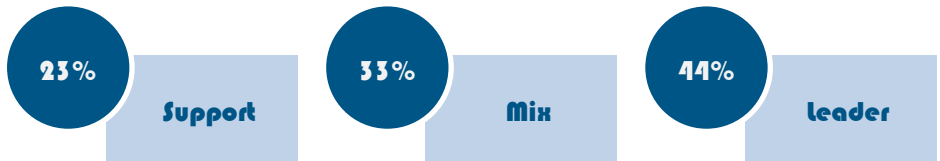
Source : Refinitiv | Couverture : 88%

Pour cette notation fournie par Refinitiv, de nombreux indicateurs sont pris en compte. Par exemple : dépenses en R&D, produit à utilisation responsable, respect des droits des travailleurs, stratégie RSE et l'efficacité énergétique.

ANALYSE D'IMPACT DU PORTEFEUILLE

PART DU CHIFFRE D'AFFAIRES À IMPACT ENVIRONNEMENTAL POSITIF (*GREEN SHARE*)

La part du chiffre d'affaires de l'intégralité du portefeuille avec un impact environnemental positif (*green share*) est réparti comme suit :



La définition des sociétés est comme suit :

- Support : 20-40% du chiffre d'affaires à impact environnemental positif.
- Mix : 40-80% du chiffre d'affaires à impact environnemental positif.
- Leader : 80-100% du chiffre d'affaires à impact environnemental positif.

Les sociétés non cotées ont un caractère d'impact plus marqué. Les sociétés cotées ont souvent plusieurs segments d'activité, et pourtant elles sont moins « pures » que les sociétés non cotées.

L'analyse d'impact est réalisée selon une méthodologie exclusive développée par CONINCO, avec notre propre équipe d'analystes.

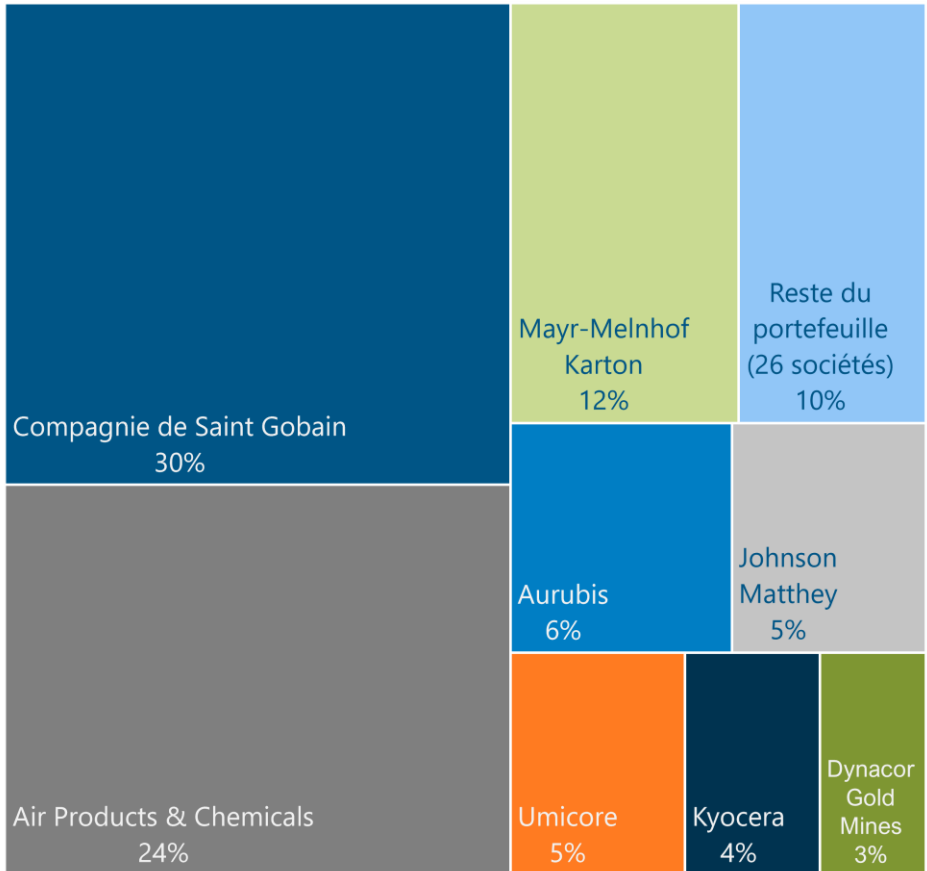
À fin 2023, deux sociétés n'arrivent pas au minimum de 20% du chiffre d'affaires à impact environnemental positif. Selon le processus d'investissement, quand ce cas se présente, les sociétés concernées doivent être exclues du portefeuille. Les sociétés en question sont Danaher et Kyocera. Suite à la séparation de son segment durable en 2023, Danaher n'est plus éligible. Cependant, la nouvelle société résultant du spin-off, Veralto, a été intégrée dans le portefeuille de ONE CREATION. Quant à Kyocera, le chiffre d'affaires en 2023 de son segment à impact ne correspond plus à nos critères.

IMPACT CARBONE

Les graphiques ci-après se basent sur 86% des sociétés cotées de ONE CREATION. En effet, 14% ne publient pas de données à ce sujet.

IMPACT CARBONE - PAR SOCIÉTÉS

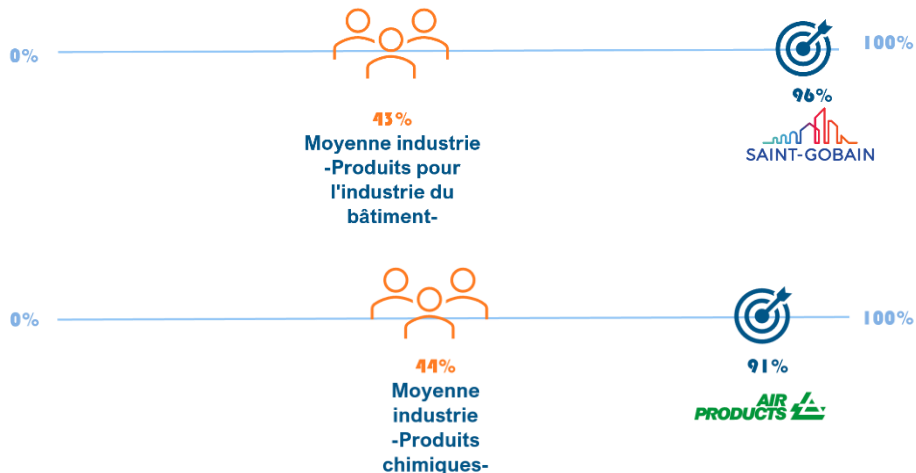
Emissions de GES - par société -



Source : Refinitiv | Couverture : 91%

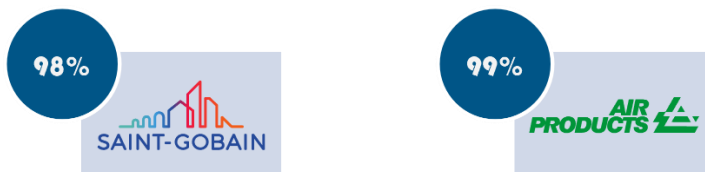
La majorité de l'impact carbone est émis par deux sociétés : Saint-Gobain et Air Products and Chemicals. Cependant, il est intéressant de constater, dans les graphiques ci-après, leur situation en matière d'impact environnemental par rapport à la moyenne de leurs industries.

Notation environnementale :



Source : Refinitiv

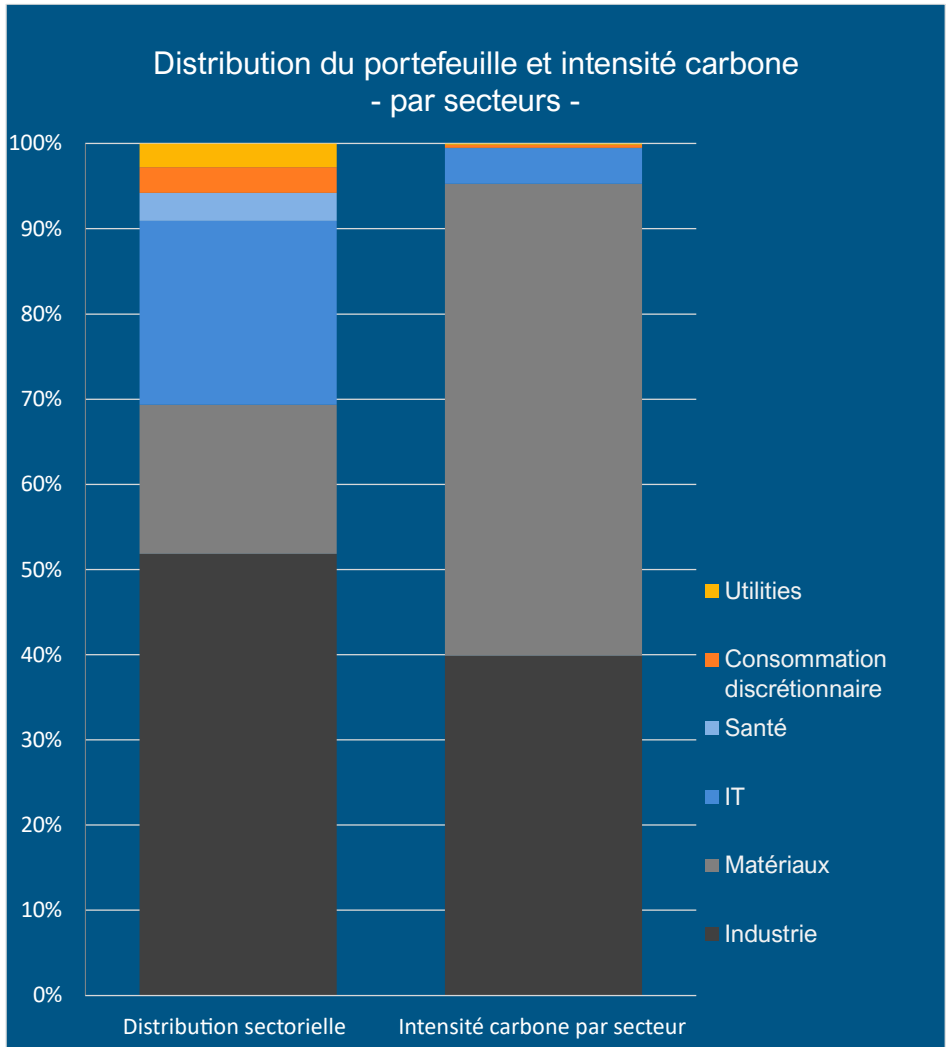
Il ressort clairement de ces notations que les deux sociétés ont une meilleure performance environnementale par rapport à leurs paires. De plus, leur notation d'innovation environnementale est en ligne avec les attentes de la thématique :



Source : Refinitiv

IMPACT CARBONE - PAR SECTEUR

Ce graphique illustre l'émission totale des GES répartie par secteur :



Source : Refinitiv | Couverture : 91%

Nous constatons que le secteur des matériaux est le plus intensif en émissions carbone de notre portefeuille. Dans ce secteur également, comme précédemment mentionné, se trouve la société Air Products and Chemicals.

ENGAGEMENT DES SOCIÉTÉS AU SBTi



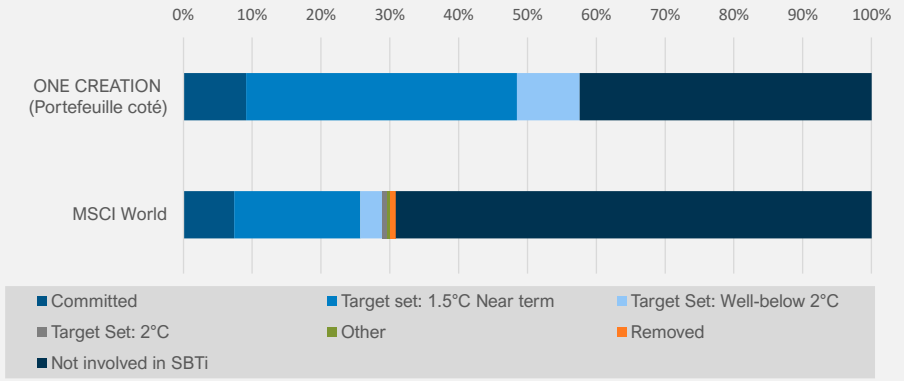
Le Science Based Targets est une initiative mondiale qui s'adresse aux organisations et aux entreprises afin de valider de manière scientifique les plans d'action mis en place au sein-même des entreprises pour respecter l'Accord de Paris. En d'autres termes, SBTi a pour but de mobiliser le secteur privé afin de limiter l'augmentation de la température mondiale en dessous de 2°C et de préférence à 1.5°C. Chaque entreprise met en place ses propres objectifs de réduction des émissions et sa stratégie, puis la méthode doit être validée par SBTi.

L'initiative est un partenariat entre le Carbon Disclosure Project (CDP), le Pacte mondial des Nations unies, le World Resources Institute (WRI) et le Fonds mondial pour la nature (WWF). Ces acteurs, dans leurs domaines d'action respectifs, sont des références mondiales.

Le SBTi est aujourd'hui utilisé comme indicateur quant aux efforts déployés par les sociétés afin de limiter l'impact de leurs activités sur le réchauffement climatique.

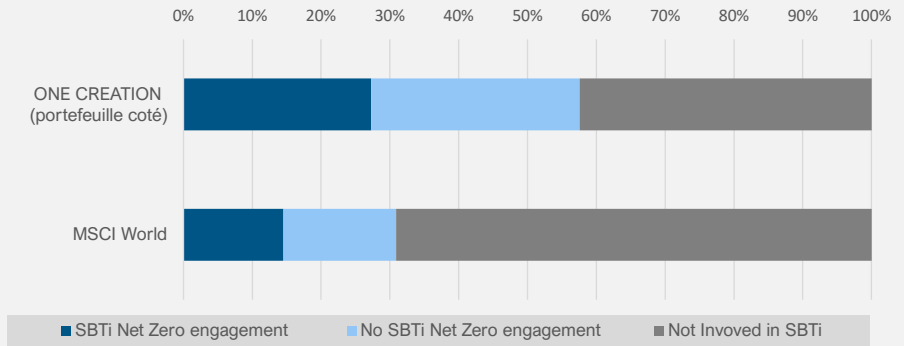
Le portefeuille coté de ONE CREATION est plus avancé en matière d'engagement SBTi que la moyenne de l'indice MSCI World. Ce nouvel indicateur sera de plus en plus utilisé dans les années à venir pour évaluer les objectifs de réduction de carbone des sociétés.

Engagement SBTi des sociétés du portefeuille coté de ONE CREATION en comparaison à l'indice MSCI World



Source : Science Based Targets initiative, companies taking action

Engagement Net Zéro des sociétés du portefeuille coté de ONE CREATION, engagées auprès de SBTi en comparaison à l'indice MSCI World



Source : Science Based Targets initiative, companies taking action

OBJECTIFS DE DÉVELOPPEMENT DURABLE

Les Objectifs de Développement Durable (ODD) ou *Sustainable Development Goals* (SDG), également nommés Objectifs mondiaux, sont un appel mondial à agir pour éradiquer la pauvreté, protéger la Planète et faire en sorte que tous les êtres humains vivent dans la paix et la prospérité. Ils ont été établis par les États membres des Nations unies. Ils sont encadrés par 169 cibles (sous-objectifs) qui sont adossées à une liste de 244 indicateurs statistiques ou qualitatifs.

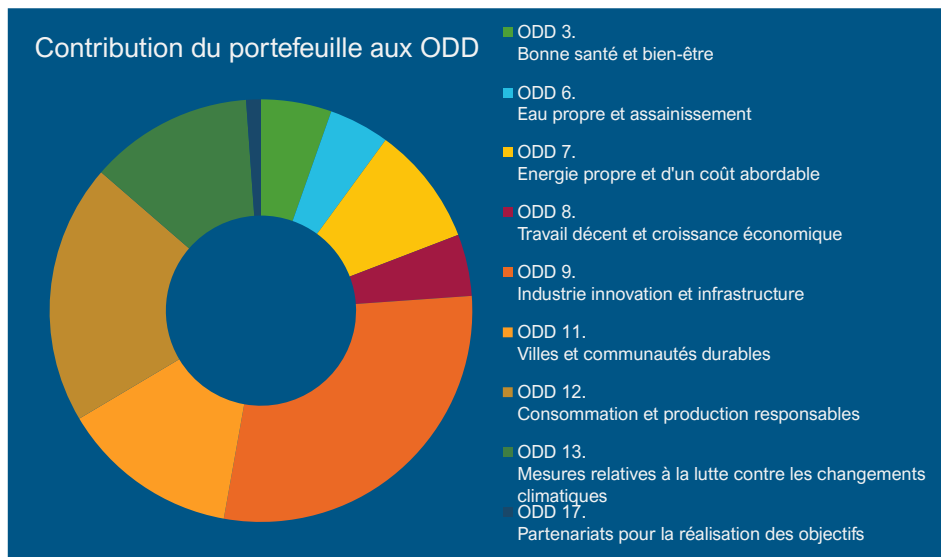
Il est recensé 17 objectifs qui s'appuient sur les succès des « Objectifs du Millénaire pour le développement », tout en y intégrant de nouvelles préoccupations tels que le changement climatique, la paix et la justice, entre autres priorités. Ces objectifs sont étroitement liés les uns aux autres, le succès de l'un dépendant souvent de la résolution de problématiques généralement associées à un autre objectif.

OBJECTIFS DE DÉVELOPPEMENT DURABLE



CONTRIBUTIONS AUX ODD

Ce graphique illustre les principales contributions aux ODD de l'intégralité des sociétés de ONE CREATION (sociétés cotées, non cotées et situation spéciale) :



Nous constatons que la majorité de l'impact touche les ODD 9 et 12 :



La raison principale de ce résultat est le profil d'investissement de ONE CREATION qui vise un impact positif sur l'environnement. Il est aussi naturel de trouver l'ODD 9 « Innovation et infrastructures » comme principale contribution en raison de l'exposition industrielle importante du portefeuille.

Le biais fortement industriel de nos investissements est la conséquence de la recherche d'un levier d'impact positif sur l'environnement. Nous sélectionnons des sociétés dans des secteurs avec un grand potentiel d'impact.